



MA·RA 

# Matkailu- ja ravintola-ala: kesätoimialojen tilannekatsaus

Sofia Future Farm 30.6.2020

Ari Peltoniemi

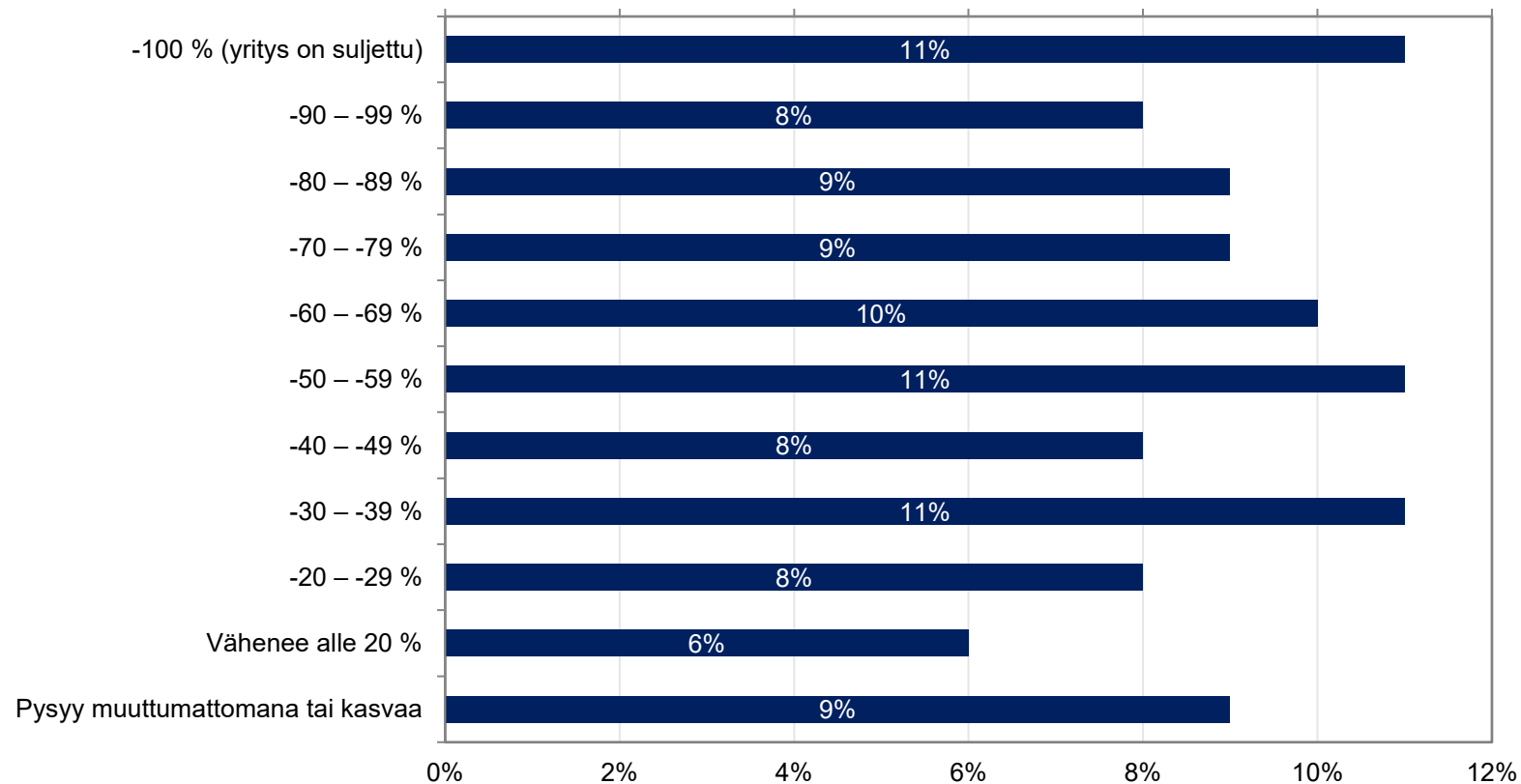
Työtä ja hyvinvointia koko Suomeen • Matkailu- ja Ravintolapalvelut MaRa ry

# MaRan jäsenkyselyn tulokset

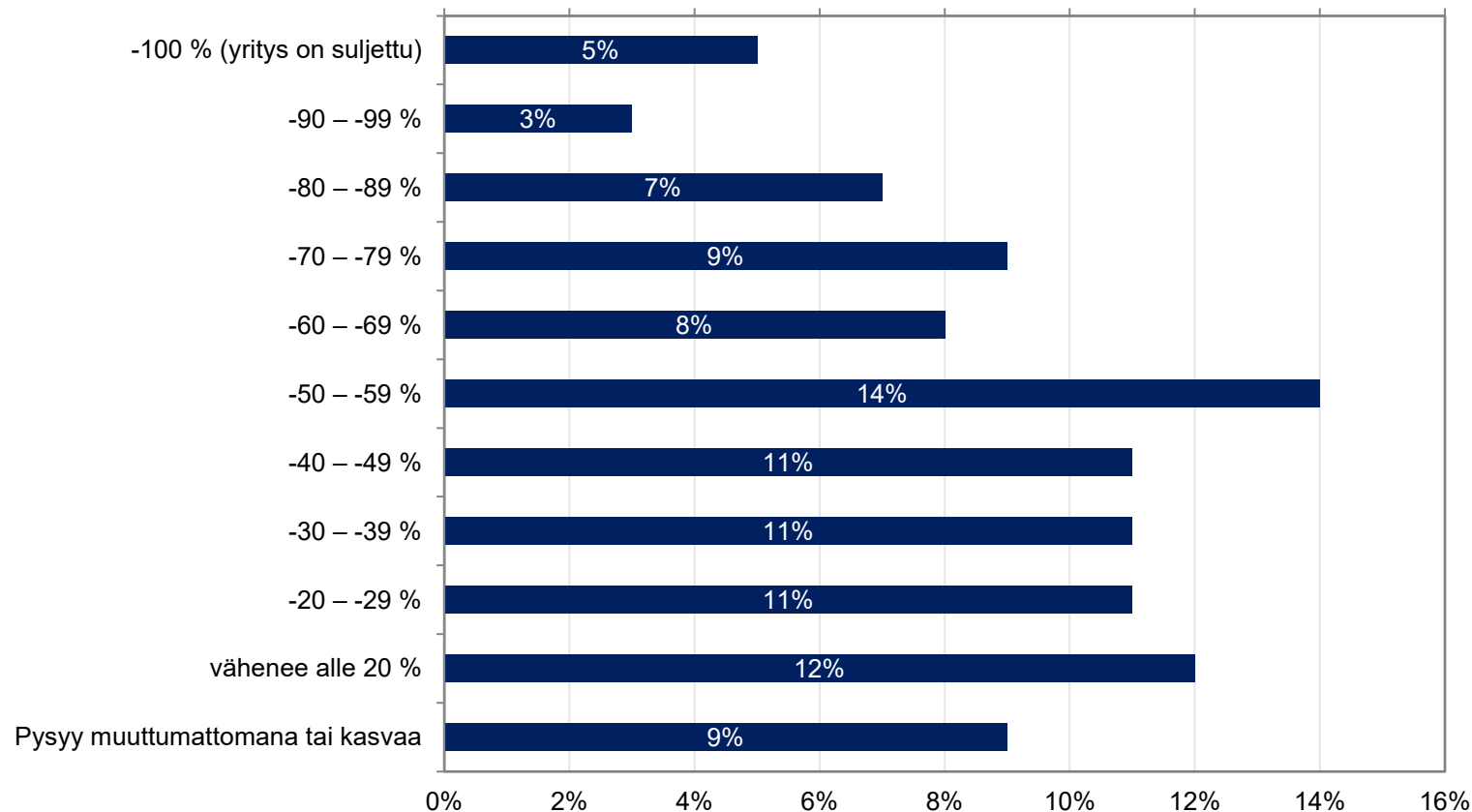
- Kysely toteutettiin Webropolilla 23.–25.6.2020
- Kyselyyn saatiin 635 vastausta seuraavilta kesätoimialoilta:

ravintolat, kahvilat, hotellit, kylpylät, festivaalit,  
liikenneasemat, huvipuistot, keilahallit

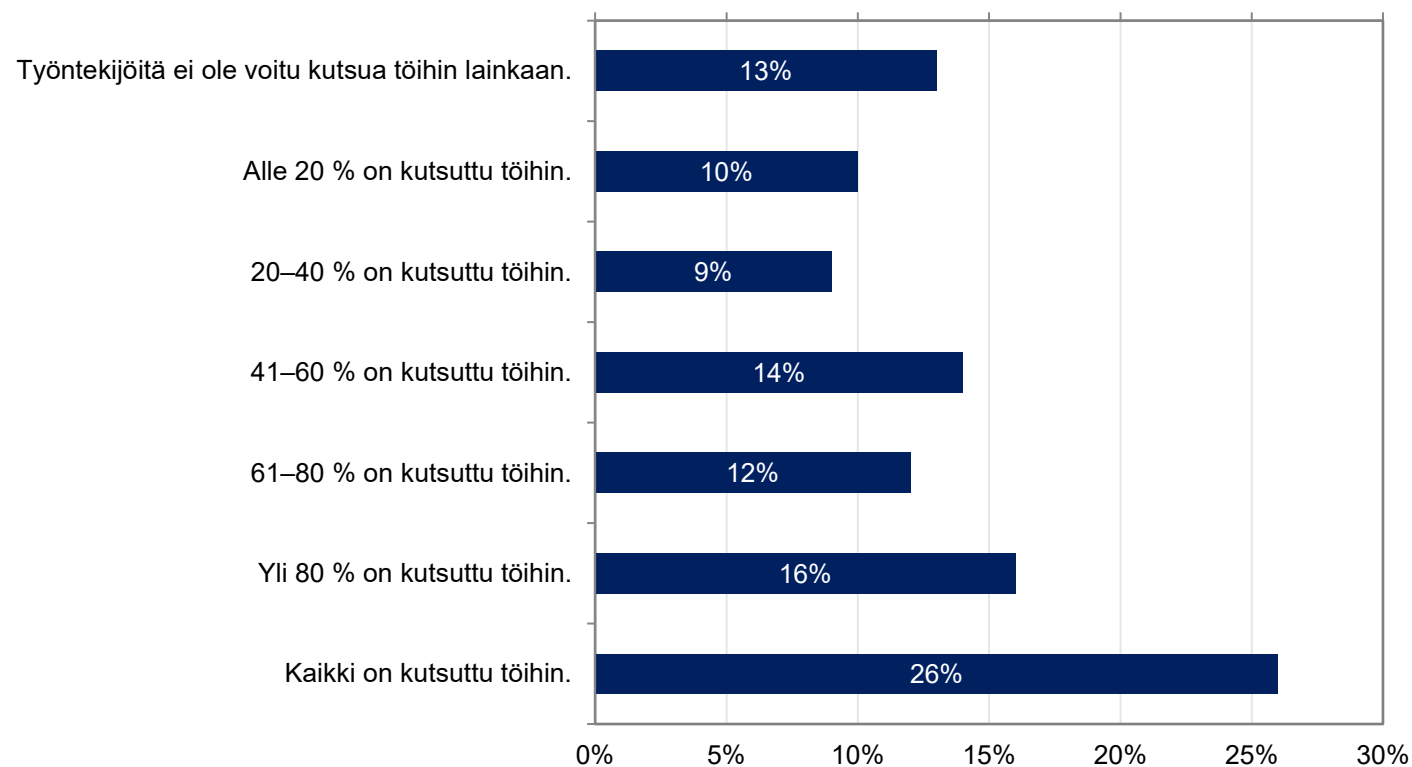
# Koronakriisiin liittyvien rajoitusten vaikutus liikevaihtoon: Mikä on liikevaihtonne kesäkuussa juhannukseen asti verrattuna vastaavaan ajankohtaan 2019?



# Koronakriisiin liittyvien rajoitusten vaikutus liikevaihtoon: Mikä arvioitte liikevaihtonne kehittyvän heinä-elokuussa verrattuna vastaavaan ajankohtaan 2019?

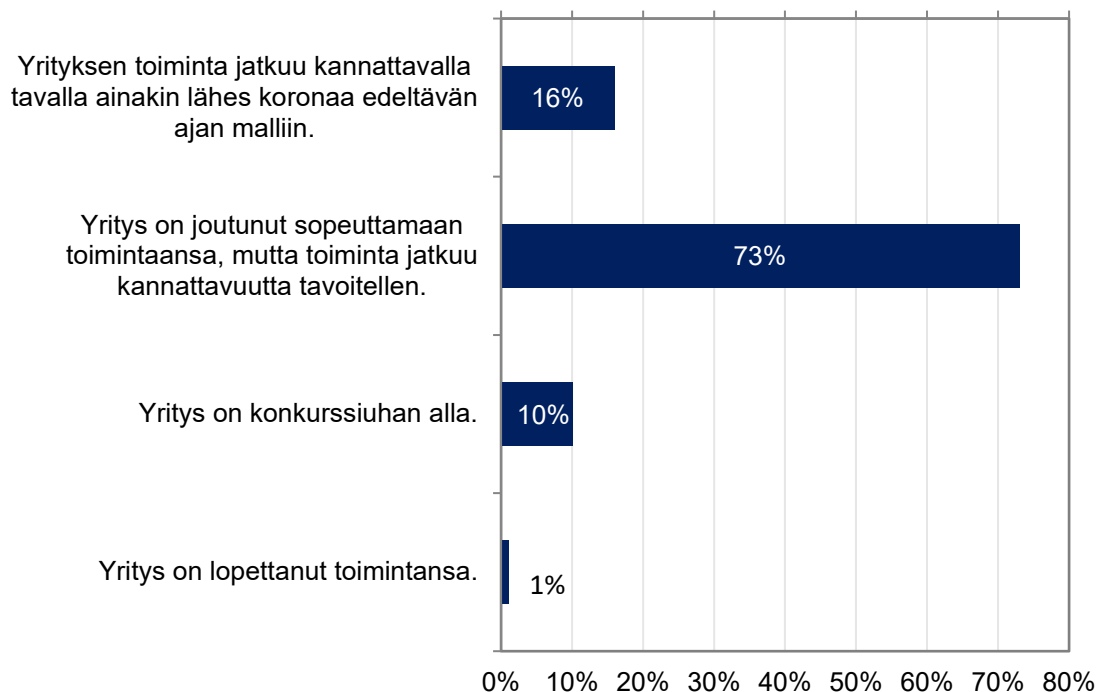


# Matkailu- ja ravintola-alan toimintaan kohdistuu edelleen rajoituksia. Miten rajoitukset ovat vaikuttaneet yrityksesi mahdollisuuksiin kutsua työntekijöitä takaisin töihin?

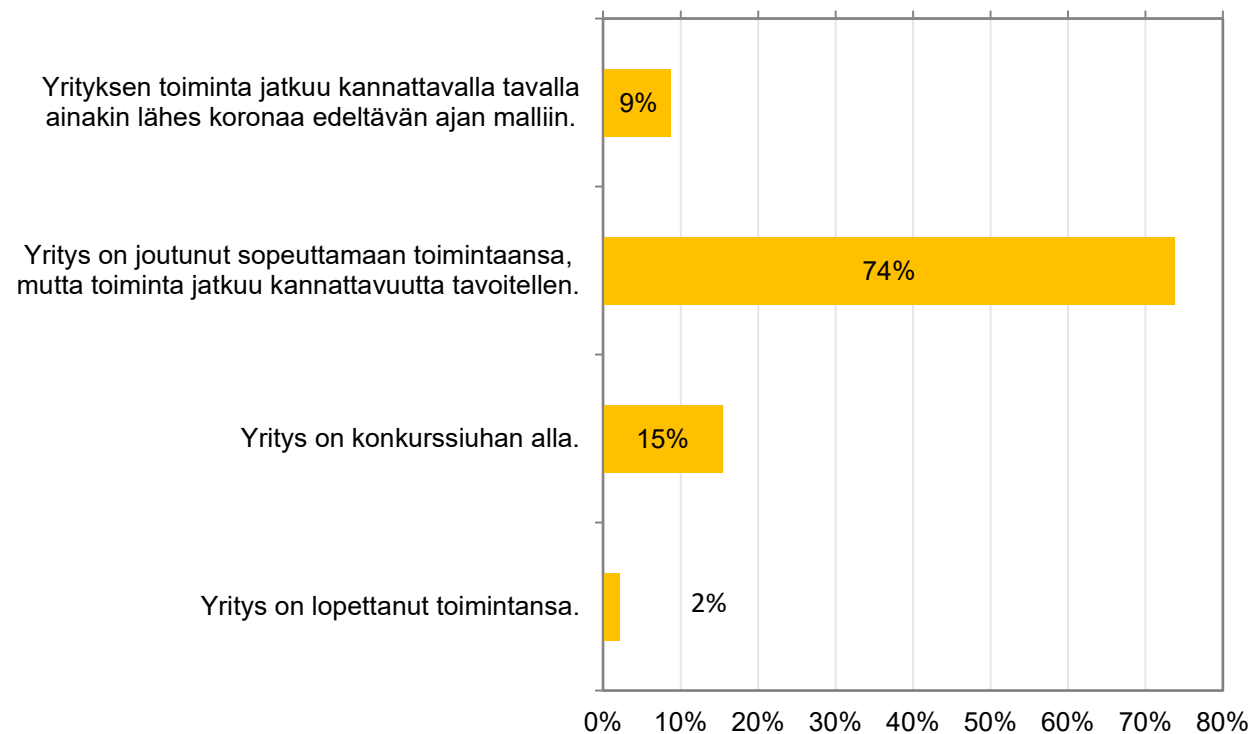


# Miten näet yrityksesi tilanteen kuuden kuukauden kuluttua tästä hetkestä?

## Kesäkuun jäsenkysely



## Toukokuun jäsenkysely

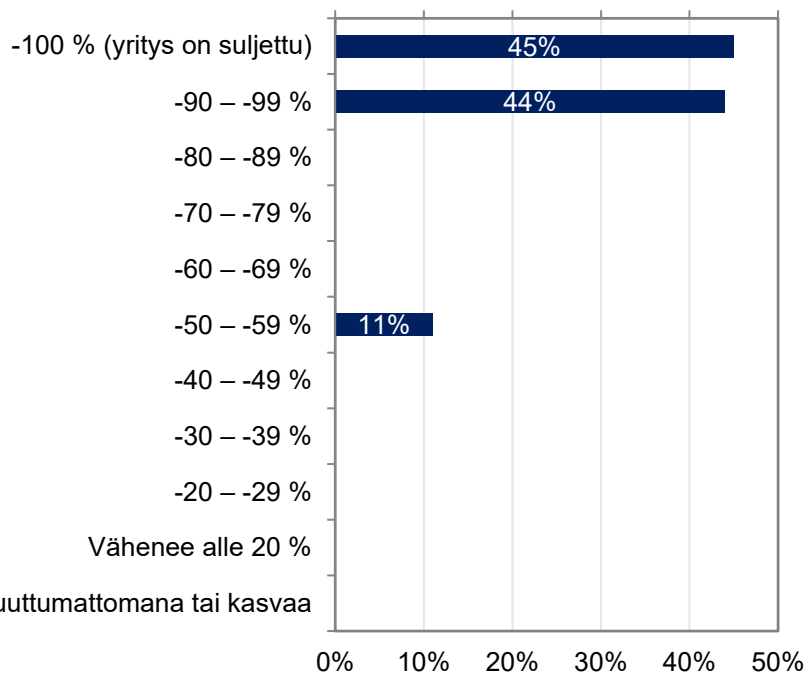


# Toimialakohtaisia tuloksia

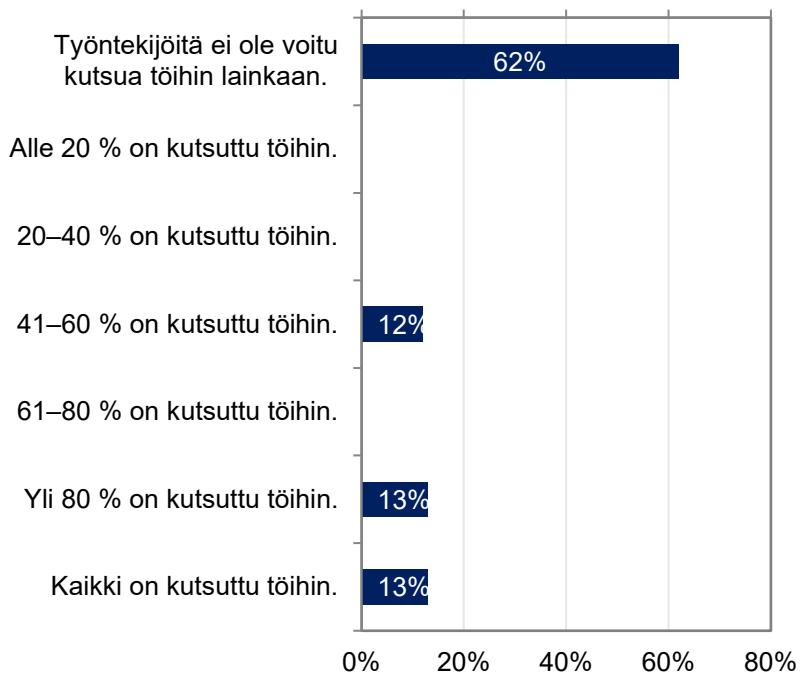


# Festivaalit

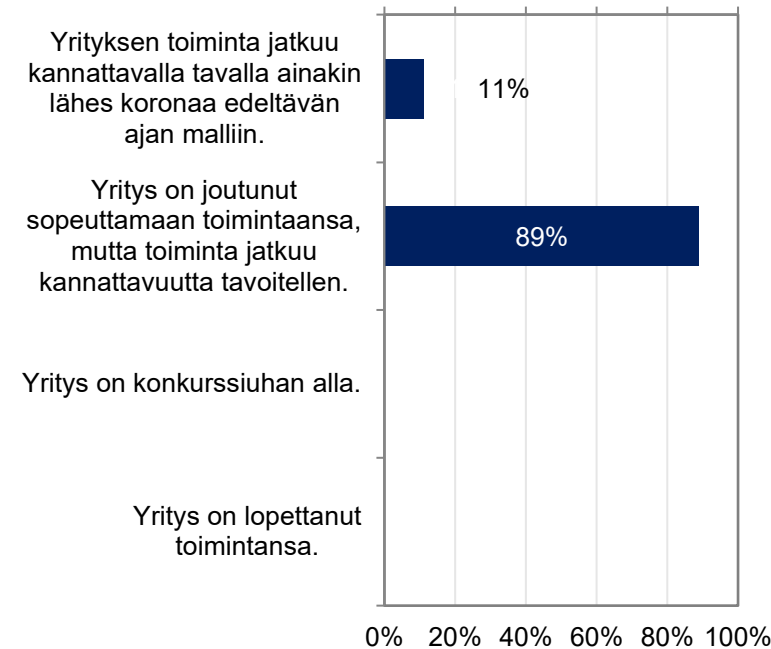
**Koronakriisiin liittyvien rajoitusten vaikutus liikevaihtoon: Mikä on liikevaihtonne kesäkuussa juhannukseen asti verrattuna vastaavaan ajankohtaan 2019?**



**Matkailu- ja ravintola-alan toimintaan kohdistuu edelleen rajoituksia. Miten rajoitukset ovat vaikuttaneet yrityksesi mahdollisuuksiin kutsua työntekijöitä takaisin töihin?**



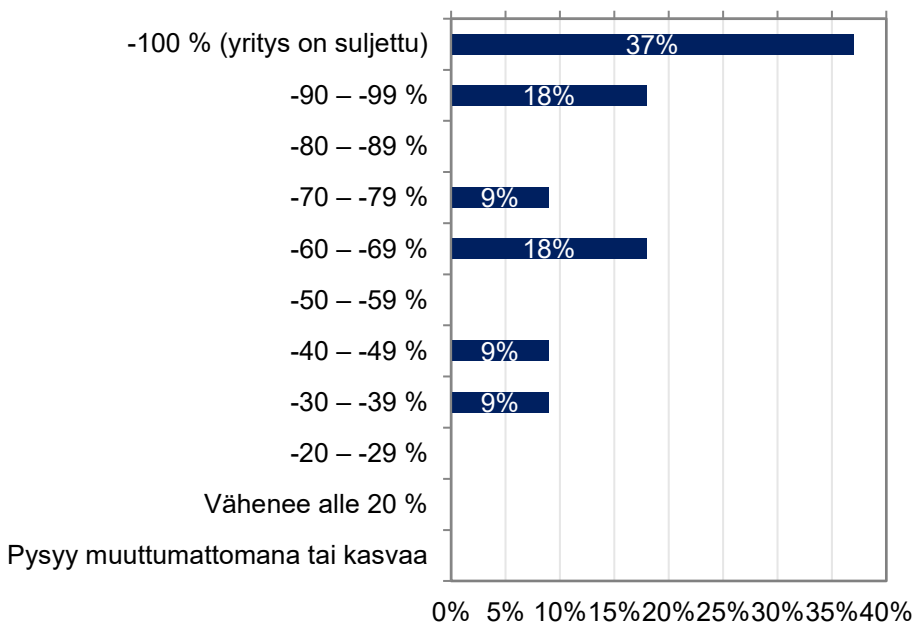
**Miten näet yrityksesi tilanteen kuuden kuukauden kuluttua tästä hetkestä?**



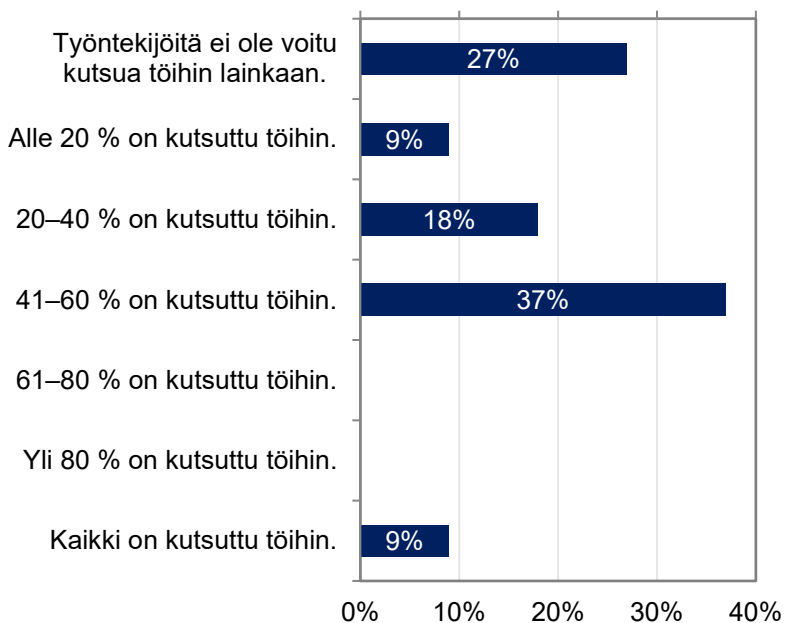


# Kylpylät

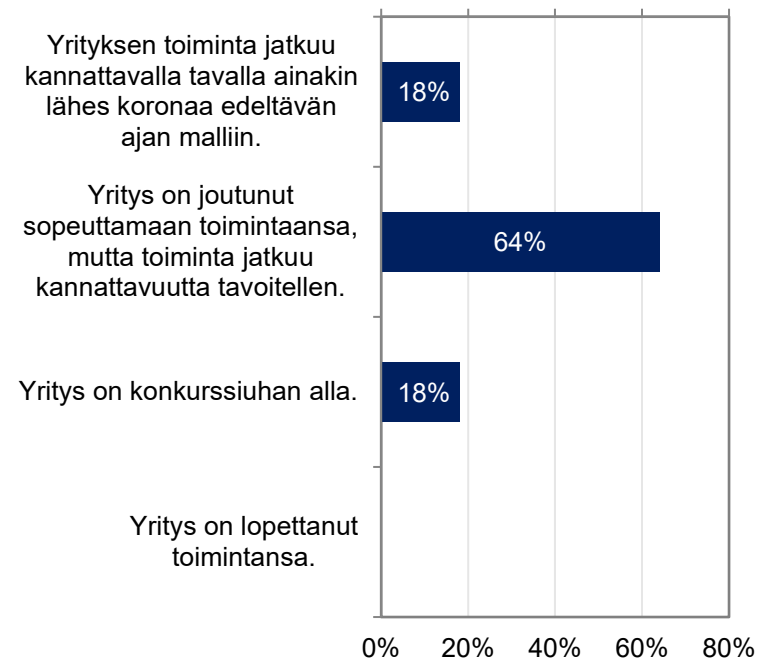
**Koronakriisiin liittyvien rajoitusten vaikutus liikevaihtoon: Mikä on liikevaihtonne kesäkuussa juhannukseen asti verrattuna vastaavaan ajankohtaan 2019?**



**Matkailu- ja ravintola-alan toimintaan kohdistuu edelleen rajoituksia. Miten rajoitukset ovat vaikuttaneet yrityksesi mahdollisuuksiin kutsua työntekijöitä takaisin töihin?**

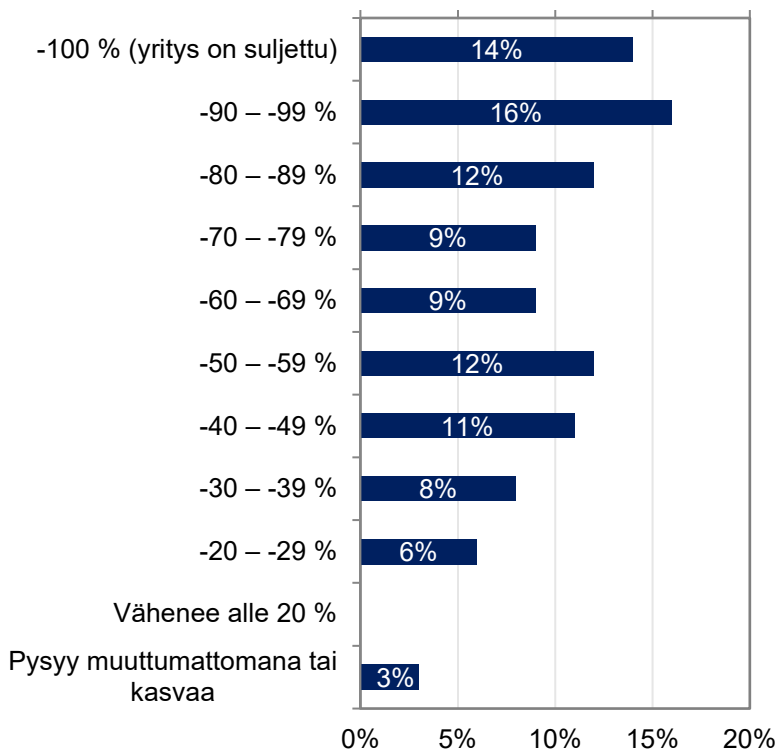


**Miten näet yrityksesi tilanteen kuuden kuukauden kuluttua tästä hetkestä?**

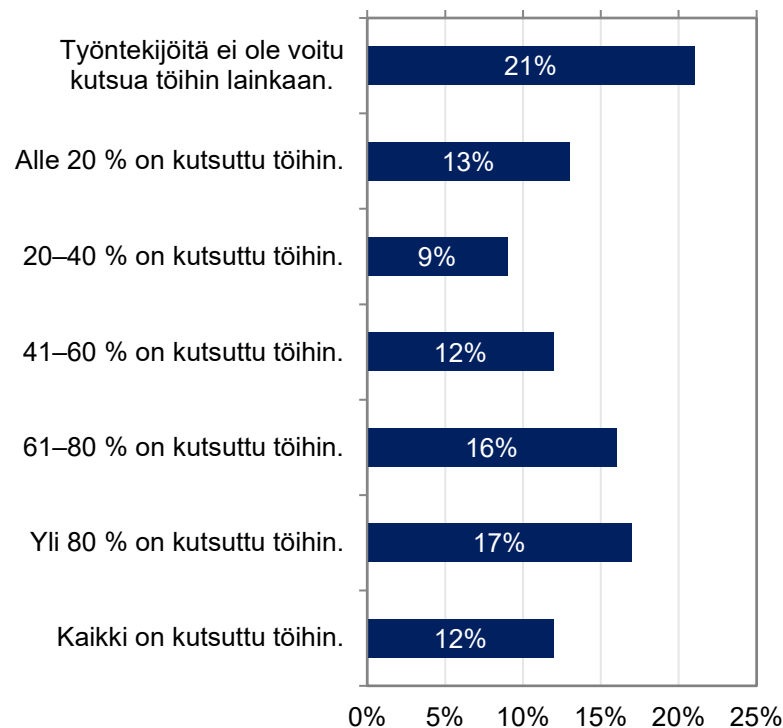


# Hotellit

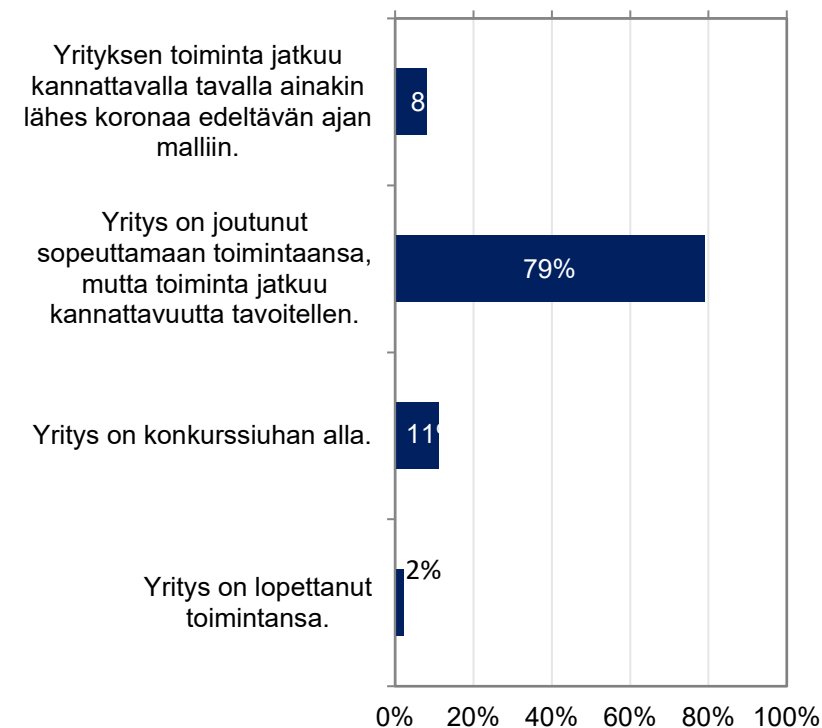
**Koronakriisiin liittyvien rajoitusten vaikutus liikevaihtoon: Mikä on liikevaihtonne kesäkuussa juhannukseen asti verrattuna vastaavaan ajankohtaan 2019?**



**Matkailu- ja ravintola-alan toimintaan kohdistuu edelleen rajoituksia. Miten rajoitukset ovat vaikuttaneet yrityksesi mahdollisuuksiin kutsua työntekijöitä takaisin töihin?**

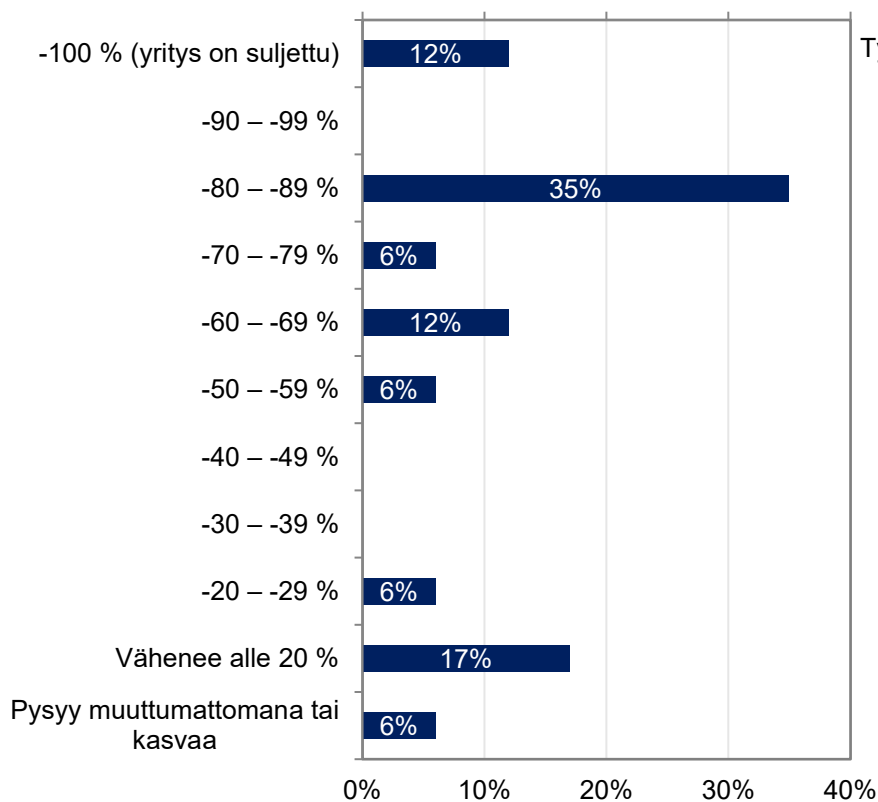


**Miten näet yrityksesi tilanteen kuuden kuukauden kuluttua tästä hetkestä?**

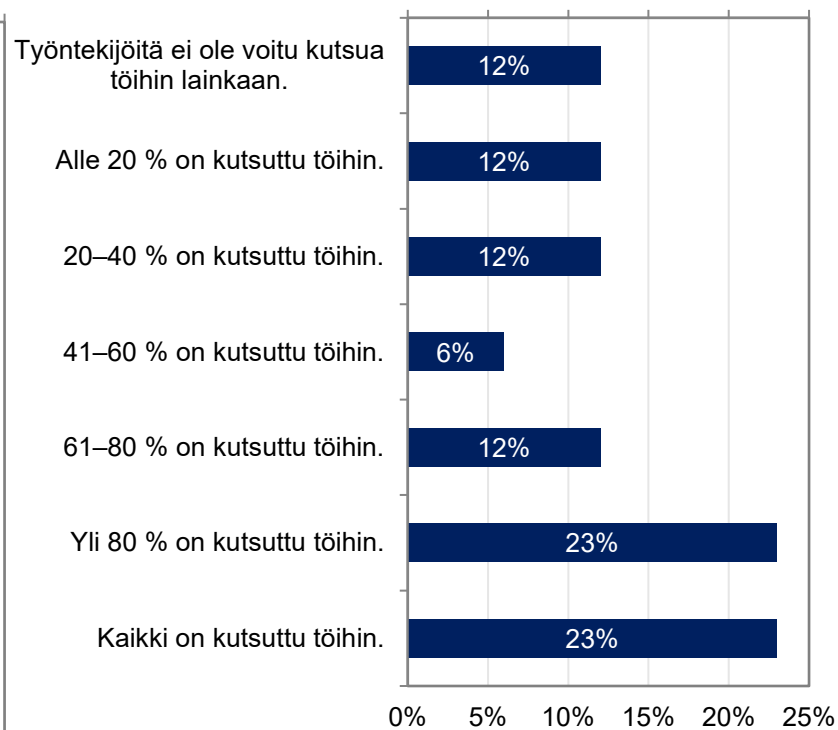


# Huvipuistot

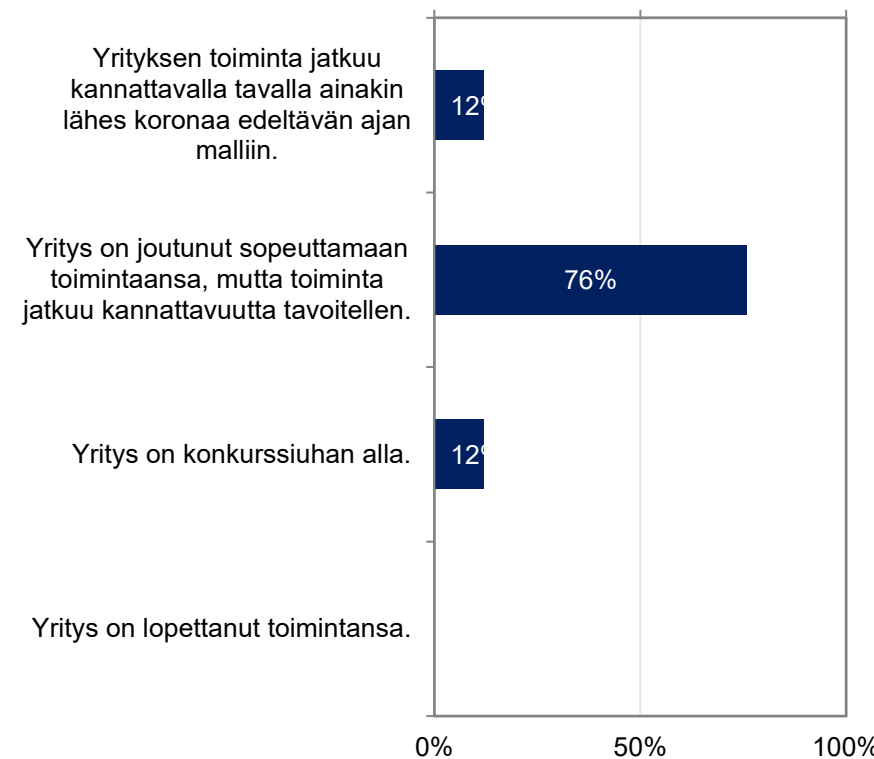
**Koronakriisiin liittyvien rajoitusten vaikutus liikevaihtoon: Mikä on liikevaihtonne kesäkuussa juhannukseen asti verrattuna vastaavaan ajankohtaan 2019?**



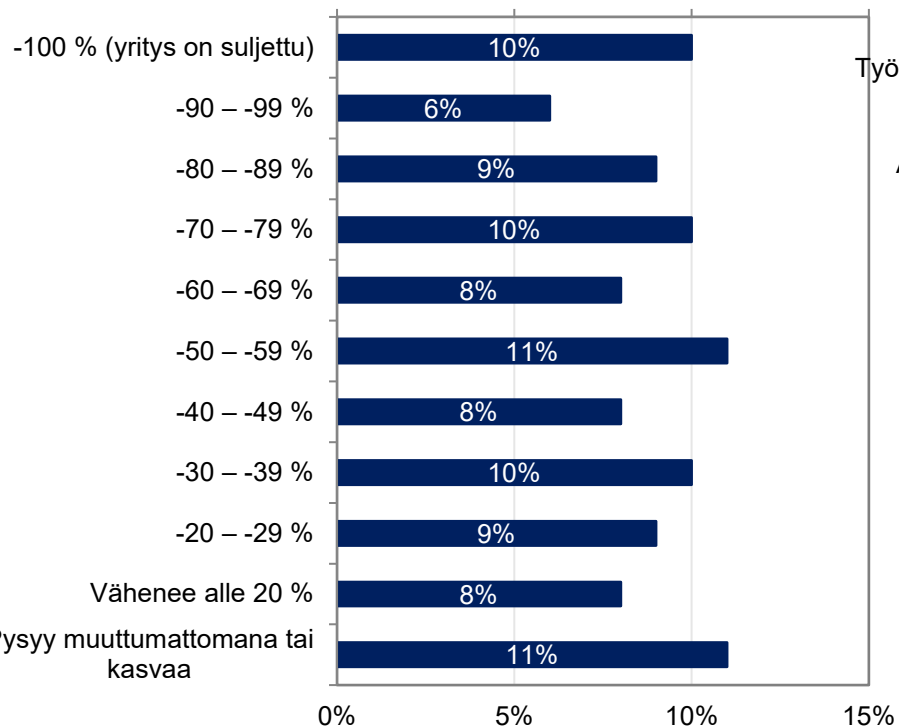
**Matkailu- ja ravintola-alan toimintaan kohdistuu edelleen rajoituksia. Miten rajoitukset ovat vaikuttaneet yrityksesi mahdollisuuksiin kutsua työntekijöitä takaisin töihin?**



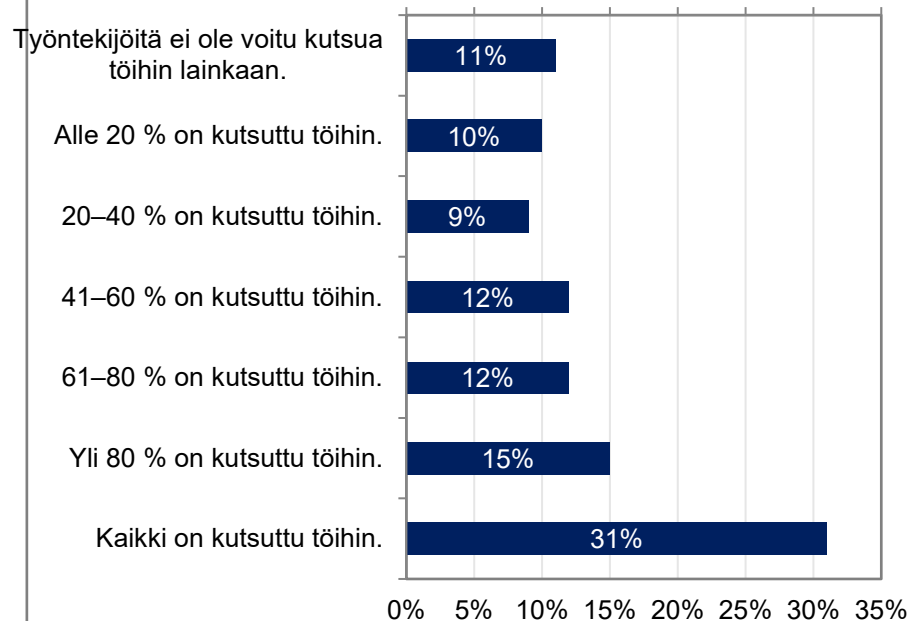
**Miten näet yrityksesi tilanteen kuuden kuukauden kuluttua tästä hetkestä?**



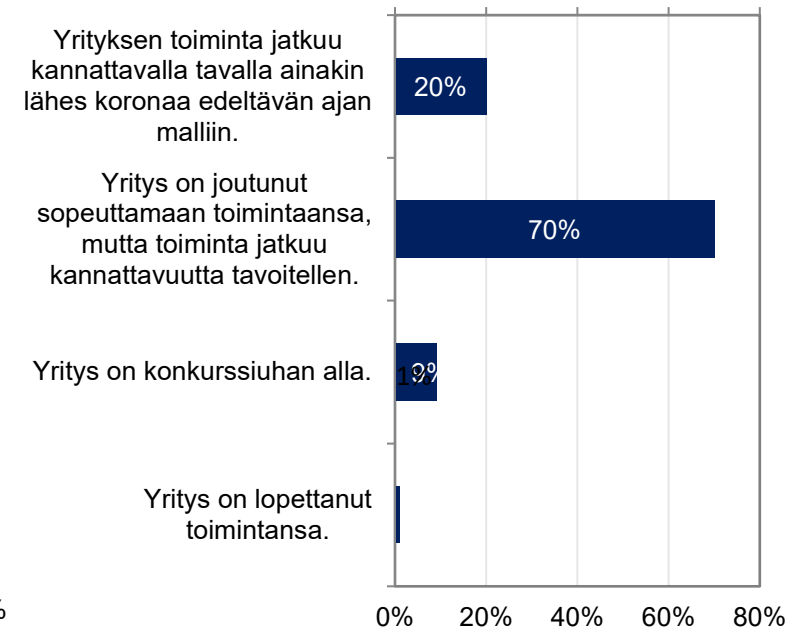
## Koronakriisiin liittyvien rajoitusten vaikutus liikevaihtoon: Mikä on liikevaihtonne kesäkuussa juhannukseen asti verrattuna vastaavaan ajankohtaan 2019?



## Matkailu- ja ravintola-alan toimintaan kohdistuu edelleen rajoituksia. Miten rajoitukset ovat vaikuttaneet yrityksesi mahdollisuuksiin kutsua työntekijöitä takaisin töihin?

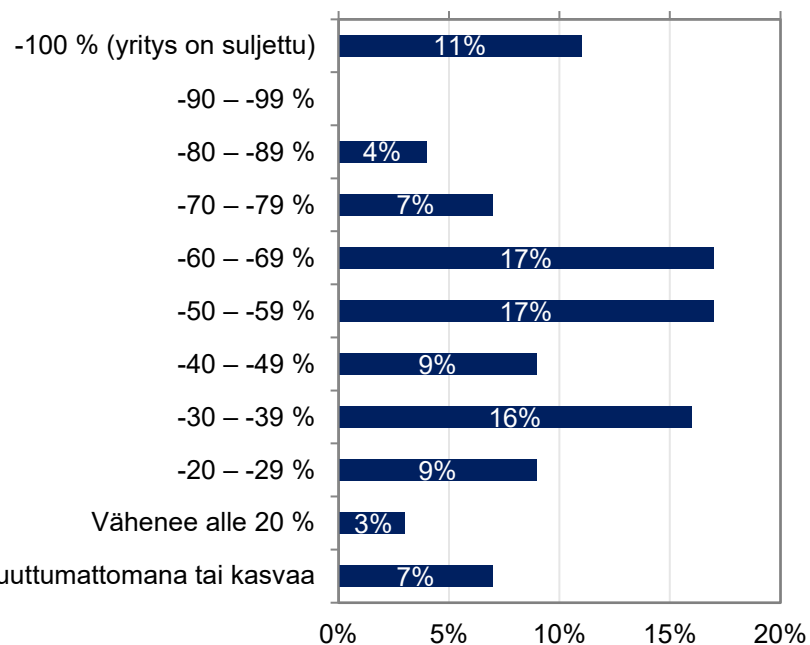


## Miten näet yrityksesi tilanteen kuuden kuukauden kuluttua tästä hetkestä?

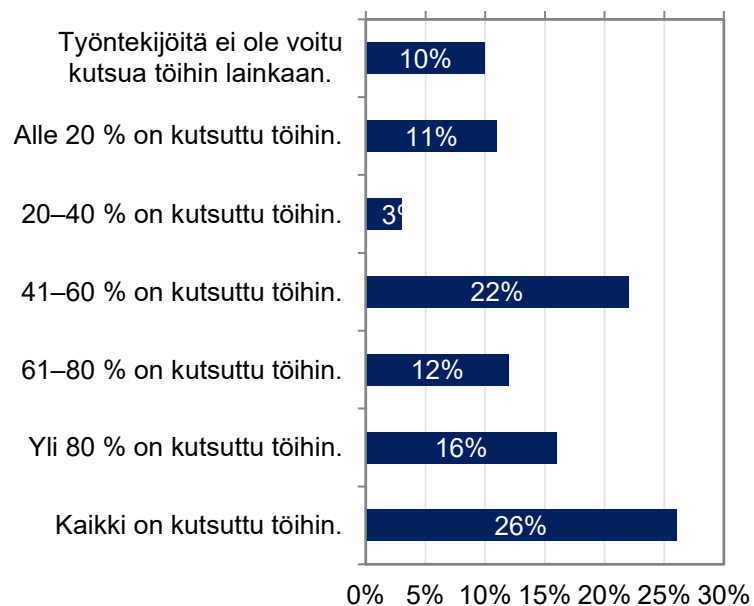


# Kahvilat

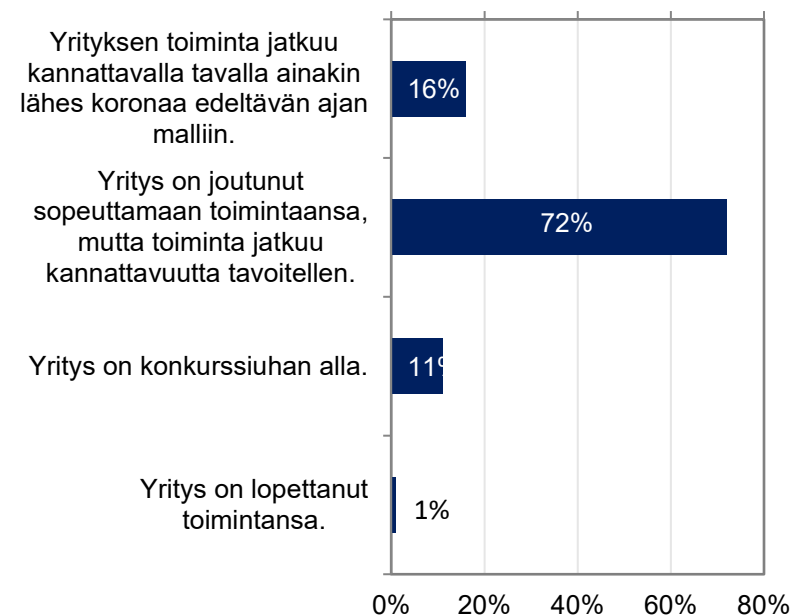
**Koronakriisiin liittyvien rajoitusten vaikutus liikevaihtoon: Mikä on liikevaihtonne kesäkuussa juhannukseen asti verrattuna vastaavaan ajankohtaan 2019?**



**Matkailu- ja ravintola-alan toimintaan kohdistuu edelleen rajoituksia. Miten rajoitukset ovat vaikuttaneet yrityksesi mahdollisuuksiin kutsua työntekijöitä takaisin töihin?**

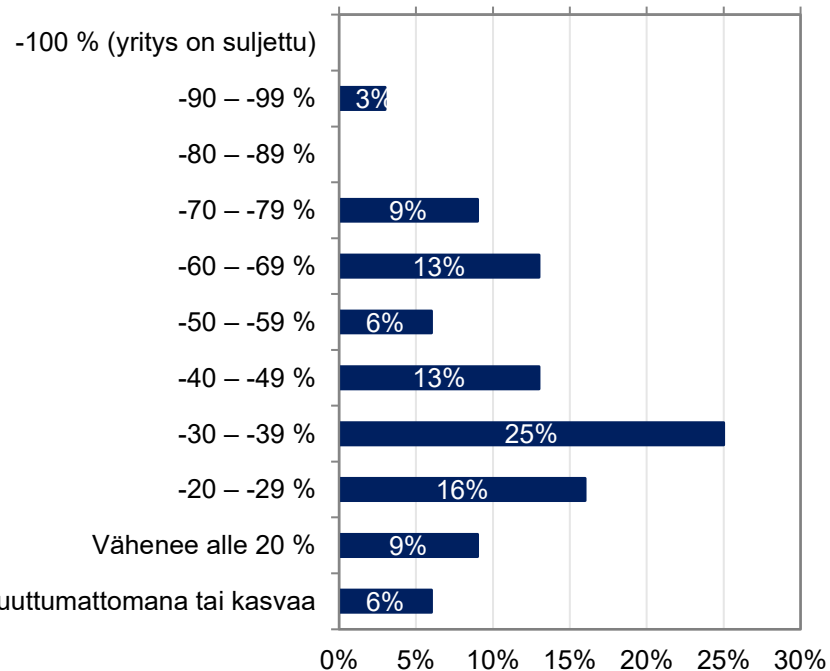


**Miten näet yrityksesi tilanteen kuuden kuukauden kuluttua tästä hetkestä?**



# Liikenneasemat

**Koronakriisiin liittyvien rajoitusten vaikutus liikevaihtoon: Mikä on liikevaihtonne kesäkuussa juhannukseen asti verrattuna vastaavaan ajankohtaan 2019?**



**Matkailu- ja ravintola-alan toimintaan kohdistuu edelleen rajoituksia. Miten rajoitukset ovat vaikuttaneet yrityksesi mahdollisuuksiin kutsua työntekijöitä takaisin töihin?**

Työntekijöitä ei ole voitu kutsua töihin lainkaan.

Alle 20 % on kutsuttu töihin.

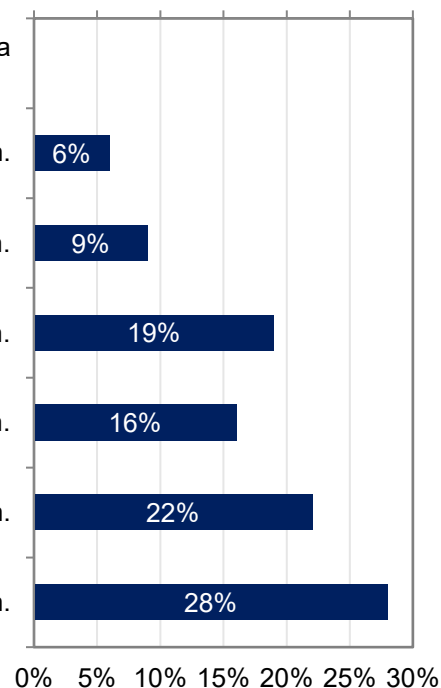
20–40 % on kutsuttu töihin.

41–60 % on kutsuttu töihin.

61–80 % on kutsuttu töihin.

Yli 80 % on kutsuttu töihin.

Kaikki on kutsuttu töihin.



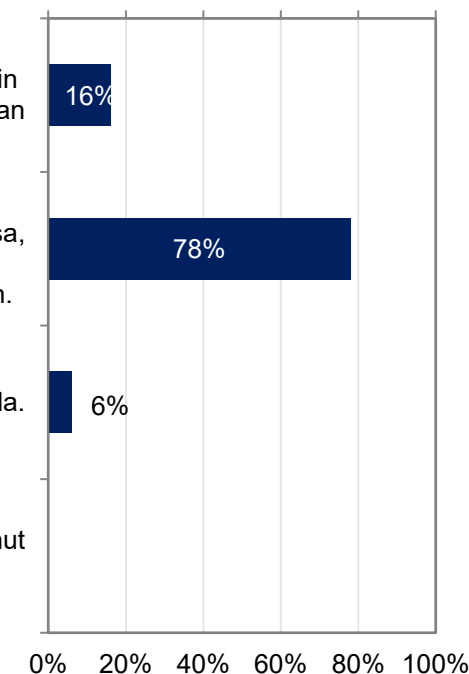
**Miten näet yrityksesi tilanteen kuuden kuukauden kuluttua tästä hetkestä?**

Yrityksen toiminta jatkuu kannattavalla tavalla ainakin lähes koronaa edeltävän ajan malliin.

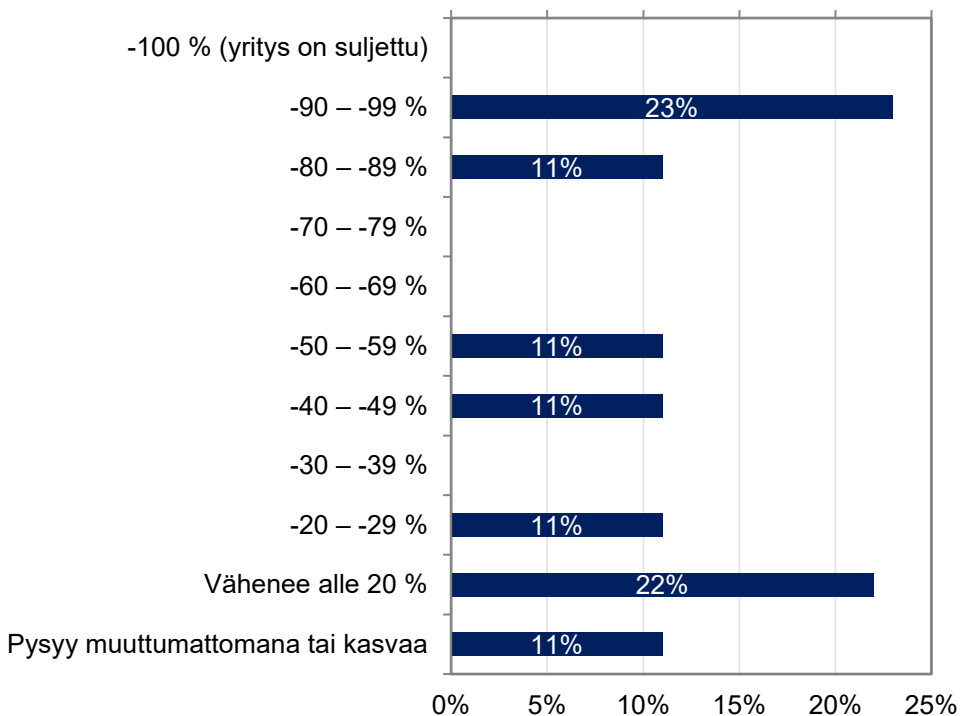
Yritys on joutunut sopeuttamaan toimintaansa, mutta toiminta jatkuu kannattavuutta tavoitellen.

Yritys on konkurssiuhan alla.

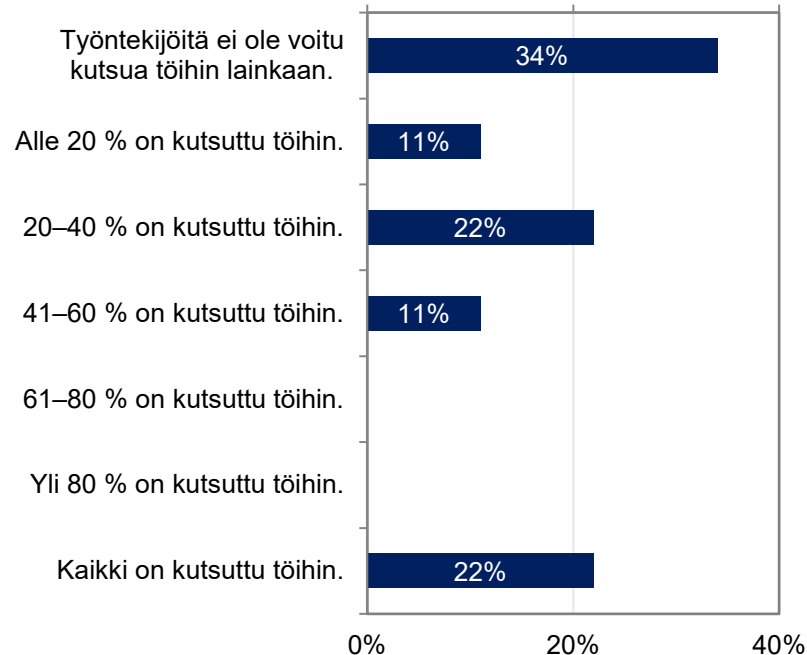
Yritys on lopettanut toimintansa.



## Koronakriisiin liittyvien rajoitusten vaikutus liikevaihtoon: Mikä on liikevaihtonne kesäkuussa juhannukseen asti verrattuna vastaavaan ajankohtaan 2019?



## Matkailu- ja ravintola-alan toimintaan kohdistuu edelleen rajoituksia. Miten rajoitukset ovat vaikuttaneet yrityksesi mahdollisuuksiin kutsua työntekijöitä takaisin töihin?



## Miten näet yrityksesi tilanteen kuuden kuukauden kuluttua tästä hetkestä?

